



АДМИНИСТРАЦИЯ
ПОСЕЛЕНИЯ МОСКОВСКИЙ

ПОСТАНОВЛЕНИЕ

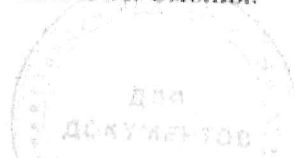
30.11.2018 № 40

Об утверждении муниципального задания на оказание (выполнение)
муниципальных услуг (работ) муниципальному учреждению культуры
«Дворец культуры «Московский» на 2019 год и плановый период 2020 и 2021 годов

В соответствии со статьей 69.2 Бюджетного кодекса Российской Федерации, Федеральным законом от 12.01.1996 № 7-ФЗ «О некоммерческих организациях», решением Совета депутатов поселения Московский от 01.11.2018 №3/3 «О бюджете поселения Московский на 2019 год и плановый период 2020 и 2021 годов», постановлениями администрации поселения Московский от 01.11.2017 №38 «Об утверждении порядка формирования муниципального задания на оказание муниципальных услуг (выполнения работ) в отношении муниципальных учреждений поселения Московский», от 06.10.2017 №36 «Об утверждении порядка определения объема и условий предоставления субсидий из бюджета поселения Московский муниципальным бюджетным (автономным) учреждениям поселения Московский на финансовое обеспечение выполнения муниципального задания на оказание (выполнение) муниципальных услуг (работ)», администрация поселения Московский постановляет:

1. Утвердить прилагаемое муниципальное задание на оказание (выполнение) муниципальных услуг (работ) муниципальному учреждению культуры «Дворец культуры «Московский» на 2019 год и плановый период 2020 и 2021 годов.
2. Заключить с муниципальным учреждением культуры «Дворец культуры «Московский» соглашение о порядке и условиях предоставления субсидии на финансовое обеспечение выполнения муниципального задания по установленной форме.
3. Директору МУК «ДК «Московский» (И.А. Иванова) обеспечить выполнение муниципального задания в соответствии с настоящим постановлением.
4. Настоящее постановление вступает в силу с 01 января 2019 года.
5. Со дня вступления в силу настоящего постановления признать утратившим силу постановление администрации поселения Московский от 29.11.2017 № 43 «Об утверждении муниципального задания на оказание (выполнение) муниципальных услуг (работ) муниципальному учреждению культуры «Дворец культуры «Московский» на 2018 год и плановый период 2019 и 2020 годов».
6. Опубликовать настоящее постановление в «Вестнике Совета депутатов и администрации поселения Московский» и разместить на официальном сайте администрации поселения Московский.
7. Контроль за выполнением п.2 настоящего постановления возложить на заместителя главы администрации поселения Московский Л.Л. Щербакову.
8. Общий контроль за выполнением настоящего постановления возложить на заместителя главы администрации поселения Московский С.И. Смолия.

Исполняющий обязанности
главы администрации



ВЕРНО
ГЛАВНЫЙ СПЕЦИАЛИСТ
УПРАВЛЕНИЯ ОБЕСПЕЧЕНИЯ ДЕЯТЕЛЬНОСТИ
АДМИНИСТРАЦИИ
ФИЛАТОВА Т.С.

Приложение
к постановлению
администрации поселения
Московский
от 30.11.2018 № 40

УТВЕРЖДАЮ

Исполняющий обязанности главы администрации поселения Московский



(подпись)

Д.А. Андреева
(расшифровка подписи)

« _____ » _____ 20__ г.

МУНИЦИПАЛЬНОЕ ЗАДАНИЕ №1



на 2019 год и на плановый период 2020 и 2021 годов

Наименование муниципального учреждения:

Муниципальное учреждение культуры
«Дворец культуры «Московский»

Форма по
ОКУД

| Коды |
|---------|
| 0506001 |
| |
| |
| |
| 92.31 |
| 92.51 |
| |

Дата начала
действия

Дата
окончания
действия²

Код по
сводному
реестру

По ОКВЭД

По ОКВЭД

По ОКВЭД

Вид деятельности муниципального учреждения:

Культура, кинематография, архивное дело, туризм

(указывается вид деятельности муниципального учреждения из общероссийского
базового перечня или регионального перечня)

ЧАСТЬ I. Сведения об оказываемых муниципальных услугах³
РАЗДЕЛ 1

Код по общероссийскому
базовому перечню или
региональному перечню

07.059.0

1. Наименование муниципальной услуги:

- Организация и проведение культурно-массовых мероприятий

2. Категории потребителей муниципальной услуги

- физические лица

3. Показатели, характеризующие объем и (или) качество муниципальной услуги

3.1. Показатели, характеризующие качество муниципальной услуги⁴

| Уникальный номер реестровой записи ⁵ | Показатель, характеризующий содержание муниципальной услуги | | | Показатель, характеризующий условия (формы) оказания муниципальной услуги | | Показатель качества муниципальной услуги | | | Значение показателя качества муниципальной услуги | | |
|---|---|--------------------------------------|--------------------------------------|---|--------------------------------------|--|---------------------------|--------------------------|---|---|---|
| | наименование показателя ⁵ | наименование показателя ⁵ | наименование показателя ⁵ | наименование показателя ⁵ | наименование показателя ⁵ | наименование показателя ⁵ | единица измерения | | на 2019 год (очередной финансовый год) | на 2020 год (1-й год планового периода) | на 2021 год (2-й год планового периода) |
| | | | | | | | Наименование ⁵ | Код по ОКЕИ ⁶ | | | |
| 1 | 2 | 3 | 4 | 5 | 6 | 7 | 8 | 9 | 10 | 11 | 12 |
| 070590001000 00000004103 | Культурно-массовые (иные зрелищные мероприятия) | - | - | Бесплатно | - | Разнообразие тематической направленности мероприятий | Единица | 642 | 7 | 7 | 7 |

Допустимые (возможные) отклонения от установленных показателей качества муниципальной услуги, в пределах которых муниципальное задание считается выполненным (процентов): 0.

3.2 Показатели, характеризующие объем муниципальной услуги

| Уникальный номер реестровой записи ⁵ | Показатель, характеризующий содержание муниципальной услуги | | | Показатель, характеризующий условия (формы) оказания муниципальной услуги | | Показатель объема муниципальной услуги | | Значение показателя объема муниципальной услуги | | | Размер платы (цена, тариф) ⁷ | | | |
|---|---|----|----|---|----|--|-------------------|---|---|---|---|---|---|----|
| | | | | | | наименование показателя ⁵ | единица измерения | на 2019 год (очередной финансовый год) | на 2020 год (1-й год планового периода) | на 2021 год (2-й год планового периода) | на 2019 год (очередной финансовый год) | на 2020 год (1-й год планового периода) | на 2021 год (2-й год планового периода) | |
| | код по ОКЕИ ⁶ | 10 | 11 | 12 | 13 | | | | | | | | | 14 |
| 0705900 0100000 0000041 03 | Культурно-массовые (иные зрелищные мероприятия) | - | - | Бесплатно | - | Количество проведенных мероприятий | Единиц | 642 | 110 | 110 | 110 | - | - | - |

Допустимые (возможные) отклонения от установленных показателей объема муниципальной услуги, в пределах которых муниципальное задание считается выполненным (процентов): 0

4. Нормативные правовые акты, устанавливающие размер платы (цену, тариф) либо порядок ее (его) установления

| Нормативный правовой акт | | | | |
|--------------------------|-----------------|------|-------|--------------|
| вид | принявший орган | дата | номер | наименование |
| 1 | 2 | 3 | 4 | 5 |
| - | - | - | - | - |

5. Порядок оказания муниципальной услуги

5.1. Нормативные правовые акты, регулирующие порядок оказания муниципальной услуги:

- Федеральный закон от 09.10.1992 № 3612-1 «Основы законодательства Российской Федерации о культуре»;
- Постановление администрации поселения Московский от 01.11.2017 №38 «Об утверждении порядка формирования муниципального задания на оказание муниципальных услуг (выполнения работ) в отношении муниципальных учреждений поселения Московский»;

- Постановление администрации поселения Московский от 06.10.2017 №36 «Об утверждении порядка определения объема и условий предоставления субсидий из бюджета поселения Московский муниципальным бюджетным (автономным) учреждениям поселения Московский на финансовое обеспечение выполнения муниципального задания на оказание (выполнение) муниципальных услуг (работ)»;
- Постановление администрации поселения Московский от 09.11.2018 №35 «Об утверждении муниципальной программы «Развитие культуры в сфере обеспечения досуга населения поселения Московский на 2016-2018 годы»;
- Постановление администрации поселения Московский от 27.11.2015 №65 «Об утверждении Положения о клубных формированиях МУК «ДК «Московский»»;
- Документы, регламентирующие деятельность МУК «ДК «Московский» (Устав, правила внутреннего трудового распорядка, приказы и распоряжения руководителя и т.п.);
- План культурно-массовых мероприятий на очередной финансовый год.

5.2. Порядок информирования потенциальных потребителей муниципальной услуги

| Способ информирования | Состав размещаемой информации | Частота обновления информации |
|--|---|-------------------------------|
| 1 | 2 | 3 |
| Информация у входа в здание | - Наименование учреждения, оказываемого услуги (работу). | По мере изменения данных |
| Информация в сети Интернет | На официальном сайте МУК «ДК «Московский» размещается общая информация об учреждении: - контактная информация; - полный перечень оказываемых муниципальных услуг (работ); - информация о режиме работы учреждения; - информация о проводимых культурно-досуговых массовых мероприятиях. | По мере изменения данных |
| Информация на информационных стендах (внутри здания) | - копии учредительных документов, контактная информация; - полный перечень оказываемых муниципальных услуг; - расписание занятий клубных формирований; - информация о режиме работы учреждения; - информация о проводимых культурно-досуговых массовых мероприятиях. | По мере изменения данных |
| Информация на афишах и баннерах | - информация о проводимых культурно-досуговых массовых мероприятиях. | По мере изменения данных |

ЧАСТЬ II. Сведения о выполняемых работах³

РАЗДЕЛ 2

Код по общероссийскому
базовому перечню или
региональному перечню

07.025.1

1. Наименование муниципальной работы:

- Организация деятельности клубных формирований и формирований самодеятельного народного творчества

2. Категории потребителей работы:

- физические лица

3. Показатели, характеризующие объем и (или) качество работы

3.1. Показатели, характеризующие качество работы⁴

| Уникальный номер реестровой записи ⁵ | Показатель, характеризующий содержание муниципальной работы | | | Показатель, характеризующий условия (формы) выполнения муниципальной работы | | Показатель качества муниципальной работы | | Значение показателя качества муниципальной работы | | | |
|---|--|---|---|---|--------------------------------------|---|---------------------------|---|--|---|---|
| | наименование показателя ⁵ | наименование показателя ⁵ | наименование с показателя ⁵ | наименование с показателя ⁵ | наименование показателя ⁵ | наименование показателя ⁵ | единица измерения | | на 2019 год (очередной финансовый год) | на 2020 год (1-й год планового периода) | на 2021 год (2-й год планового периода) |
| | | | | | | | наименование ⁵ | код по ОКЕИ ⁶ | | | |
| 1 | 2 | 3 | 4 | 5 | 6 | 7 | 8 | 9 | 10 | 11 | 12 |
| 07025100000000 000004103 | организация и проведение культурно-массовых мероприятий с участием и для участников клубных формирований | участие в проведении массовых социально-значимых мероприятий для населения (праздники, концерты, памятные даты, конкурсы, | обеспечение участия в мероприятиях культурной направленности различных уровней (городских, межрегиональных, Всероссийских | Бесплатно | - | количество проведенных творческих отчетов концертов, выставок, конкурсов, показательных занятий и | Единица | 642 | 78 | 78 | 78 |

| | | | | | | | | | | | |
|--|--|-------------------|---|--|--|--|-------------|-----|-----|-----|-----|
| | | гуляния и прочие) | их, Международных мероприятиях культурной направленности) | | | открытых уроков, мастер-классов* | | | | | |
| | | | | | | участие в проведении и массовых мероприятий поселения ** | Человек | 792 | 850 | 850 | 850 |
| | | | | | | количество участников в клубных формированиях в фестивалях, конкурсах, смотрах (городских, межрегиональных, Всероссийских, Международных мероприятиях культурной направленности) | Человек | 792 | 860 | 860 | 860 |
| | | | | | | доля участников в клубных формированиях, ставших лауреатами и | Процент (%) | 744 | 60% | 60% | 60% |

| | | | | | | | | | | | | | | |
|--|--|--|--|--|--|---|--|--|--|--|--|--|--|--|
| | | | | | | дипломантами (фестивалей, конкурсов-фестивалей и т.д.) от числа принявших участие в данных мероприятиях | | | | | | | | |
|--|--|--|--|--|--|---|--|--|--|--|--|--|--|--|

*План мероприятий учреждения согласовывается с администрацией поселения Московский

**План культурно-массовых мероприятий поселения утверждается распоряжением администрации поселения Московский

Допустимые (возможные) отклонения от установленных показателей качества муниципальной работы, в пределах которых муниципальное задание считается выполненным (процентов): 0

3.2. Показатели, характеризующие объем работы

| Уникальный номер реестровой записи ⁵ | Показатель, характеризующий содержание муниципальной работы | | | Показатель, характеризующий условия (формы) выполнения муниципальной работы | | Показатель объема муниципальной работы | | | Значение показателя качества муниципальной услуги | | | Размер платы (цена, тариф) ⁷ | | | |
|---|---|--------------------------------------|--------------------------------------|---|--------------------------------------|--|--------------------------|-----|---|-----|-----|---|----|----|--------------------------------------|
| | | | | | | | | | | | | | | | наименование показателя ⁵ |
| | наименование показателя ⁵ | наименование показателя ⁵ | наименование показателя ⁵ | наименование показателя ⁵ | наименование показателя ⁵ | Наименование ⁵ | Код по ОКЕИ ⁶ | | | | | | | | |
| 1 | 2 | 3 | 4 | 5 | 6 | 7 | 8 | 9 | 10 | 11 | 12 | 13 | 14 | 15 | 16 |
| 0702510000000000004103 | Проведение регулярных занятий. | - | - | Бесплатно | -но | Число участников | Человек | 792 | - | 560 | 560 | 560 | - | - | - |

2. Иная информация, необходимая для выполнения (контроля за выполнением) муниципального задания:

- отчеты об исполнении муниципального задания подтверждаются финансовыми отчетами;
- показатели, характеризующие качество и объем выполняемых муниципальных работ подтверждаются обязательной Расшифровкой к выполнению Муниципального задания;
- для формирования Проекта Муниципального задания на очередной финансовый год и плановый период МУК «ДК «Московский» обязаны предоставить Учредителю в письменном виде за подписью руководителя планируемое значение показателей, характеризующих качество и объем выполняемых муниципальных работ.

3. Порядок контроля за выполнением муниципального задания

| Форма контроля | Периодичность | Органы исполнительной власти, осуществляющие контроль за выполнением муниципального задания |
|----------------------------------|--|---|
| 1 | 2 | 3 |
| Выездная тематическая проверка | по мере необходимости | Администрация поселения Московский |
| Камеральная проверка | по мере поступления отчетности о выполнении муниципального задания | |
| Анализ обращений и жалоб граждан | по мере поступления жалоб | |

4. Требования к отчетности о выполнении муниципального задания:

- отчет о выполнении муниципального задания на оказание муниципальной услуги предоставляется в соответствии с нормативно-правовыми актами в области формирования муниципальных заданий по утвержденной форме.

4.1. Периодичность предоставления отчетов о выполнении муниципального задания:

- ежеквартально.

4.2. Иные требования к отчетности о выполнении муниципального задания:

- ежеквартально не позднее 10 числа первого месяца квартала, следующего за отчетным кварталом (с нарастающим итогом);
- до 25 сентября отчетного года предоставляют предварительный отчет о выполнении муниципального задания в части предварительной оценки достижения плановых показателей годового объема оказания муниципальных услуг за соответствующий финансовый год, составленный по форме, аналогично форме отчета о выполнении муниципального задания;
- годовой отчет не позднее 1 числа второго месяца очередного финансового года;
- показатели, характеризующие качество и объем выполняемых муниципальных работ подтверждаются обязательной Расшифровкой к выполнению Муниципального задания;
- для формирования Проекта Муниципального задания на очередной финансовый год и плановый период МУК «ДК «Московский» обязаны предоставить Учредителю в письменном виде за подписью руководителя планируемое значение показателей, характеризующих качество и объем выполняемых муниципальных работ.

5. Иные показатели, связанные с выполнением муниципального задания⁹

- контроль (мониторинг исполнения муниципального задания на предоставление муниципальной услуги проводится на основании заполнения формы отчетности, в установленных порядке формирования муниципального задания на оказания муниципальной услуги (выполнения работ) в отношении муниципальных учреждений поселения Московский и финансового обеспечения выполнения муниципального задания, утверждённым постановлением администрации поселения Московский от 01.11.2017 №38. Руководитель учреждения несет ответственность за достоверность данных, предоставляемых учреждением об исполнении муниципального задания и об использовании субсидии, а также за целевое использование средств субсидии.

¹ Номер муниципального задания присваивается в системе "Электронный бюджет".

² Заполняется в случае досрочного прекращения выполнения муниципального задания.

³ Формируется при установлении муниципального задания на оказание муниципальной услуги (услуг) и выполнение работы (работ) и содержит требования к оказанию муниципальной услуги (услуг) и выполнению работы (работ) отдельно по каждой из муниципальных услуг (работ) с указанием порядкового номера раздела.

⁴ Заполняется в соответствии с показателями, характеризующими качество услуг (работ), установленными в общероссийском базовом перечне или региональном перечне, а при их отсутствии или в дополнение к ним - показателями, характеризующими качество, установленными при необходимости администрацией поселения Московский.

⁵ Заполняется в соответствии с общероссийскими базовыми перечнями или региональными перечнями.

⁶ Заполняется в соответствии с кодом, указанным в общероссийском базовом перечне или региональном перечне (при наличии).

⁷ Заполняется в случае, если оказание услуг (выполнение работ) осуществляется на платной основе в соответствии с законодательством Российской Федерации в рамках муниципального задания. При оказании услуг (выполнении работ) на платной основе сверх установленного муниципального задания указанный показатель не формируется.

⁸ Заполняется в целом по муниципальному заданию.

⁹ В числе иных показателей может быть указано допустимое (возможное) отклонение от выполнения муниципального задания (части муниципального задания), в пределах которого оно (его часть) считается выполненным (выполненной), при принятии администрацией поселения Московский, решения об установлении общего допустимого (возможного) отклонения от выполнения муниципального задания, в пределах которого оно считается выполненным (в процентах, в абсолютных величинах). В этом случае допустимые (возможные) отклонения, предусмотренные подпунктами 3.1 и 3.2 настоящего муниципального задания, не заполняются. В случае установления требования о представлении ежеквартальных отчетов о выполнении муниципального задания в числе иных показателей устанавливаются показатели выполнения муниципального задания в процентах от годового объема оказания муниципальных услуг (выполнения работ) или в абсолютных величинах как для муниципального задания в целом, так и относительно его части (в том числе с учетом неравномерного оказания муниципальных услуг (выполнения работ) в течение календарного года).